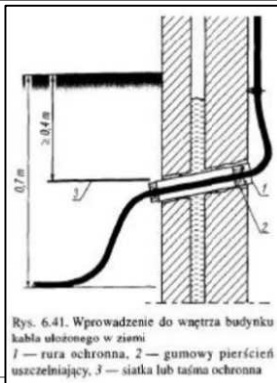
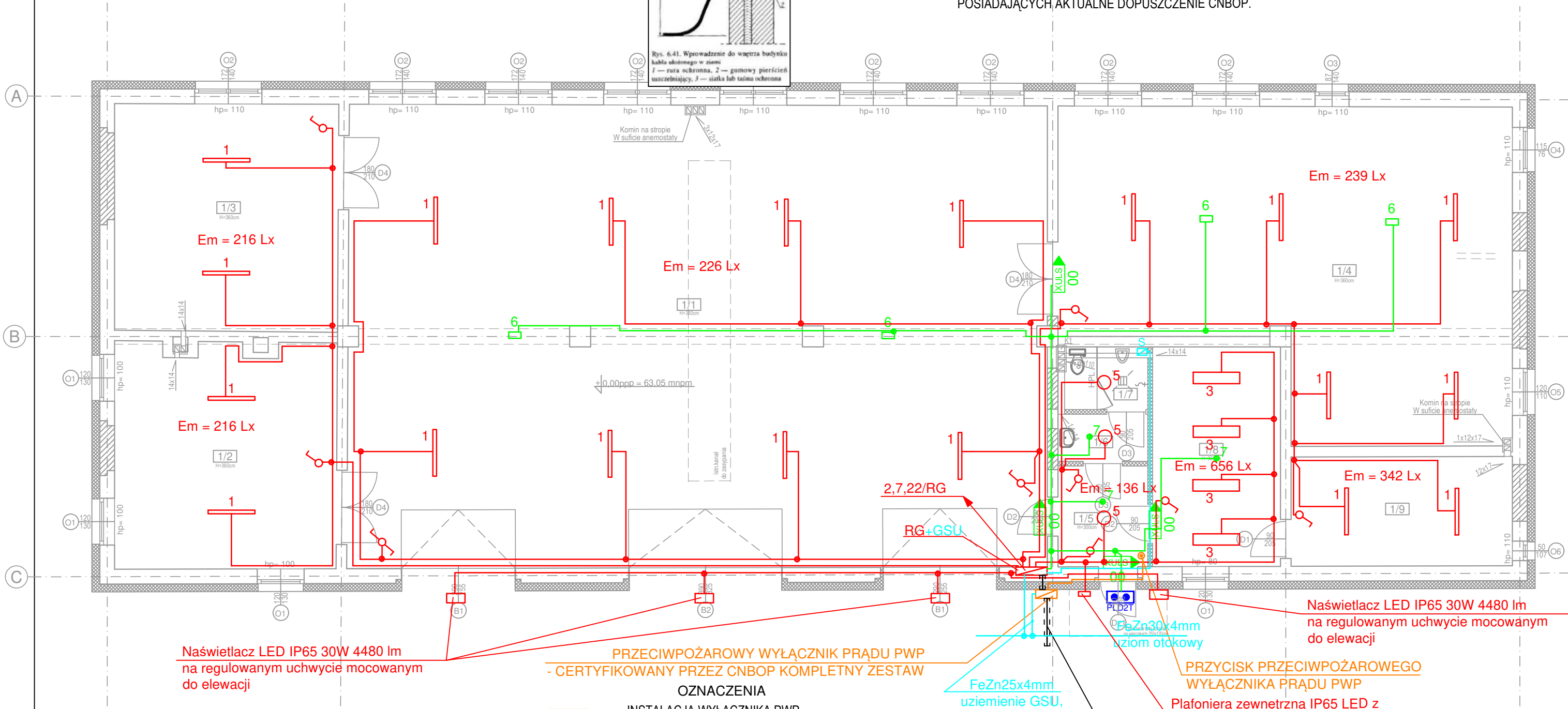


Wprowadzenie kabli do budynku - szczegóły



Wentylator łazienkowy zasilany z obwodu oświetleniowego, sterowany wg projektu sanitarnego.
Każda nagrzewnica wyposażona będzie w regulator z termostatem.
INSTALACJE UKŁADANE POD TYNKIEM.
NAD WSZYSTKIMI URZĄDZENIAMI P.POŻ. PRZEWIDZIEC OPRAWĘ AWARYJNA GWARANTUJĄCA Emin=5Lx NA POSADZCE W POBLIŻU URZĄDZENIA. PRZEWODY PH90 MOCOWANE ZA POMOCĄ UCHWYTÓW POSIADAJĄCYCH AKTUALNE DOPUSZCZENIE CNBOP.



Naświetlacz LED IP65 30W 4480 lm na regulowanym uchwycie mocowanym do elewacji

PRZECIWPOŻAROWY WYŁĄCZNIK PRĄDU PWP - CERTYFIKOWANY PRZEZ CNBOP KOMPLETNY ZESTAW

OZNACZENIA


- INSTALACJA WYŁĄCZNIKA PWP
- INSTALACJA OŚWIETLENIA AWARYJNEGO I EWAKUACYJNEGO
- INSTALACJA POŁĄCZEŃ WYRÓWNAWCZYCH
- INSTALACJA OŚWIETLENIA PODSTAWOWEGO
- OPRAWA LED PC IP66 9269 lm 1200x92x58mm 53 W
- OPRAWA LED PC IP66 1200x72x58mm 4635 lm 26W
- OPRAWA LED IP44 1200X300mm 6198 lm 40W
- OPRAWA AWARYJNA CNBOP AT 1H 3W IP65 IK07
- OPRAWA LED PC IP65 4288 lm 24W
- OPRAWA AWARYJNA CNBOP AT 1H 3W IP65
- OPRAWA AWARYJNA CNBOP AT 1H 2W IP65
- OPRAWA AWARYJNA EWAKUACYJNA CNBOP AT 1H 3W Z PIKTOGRAMEM ZGODNIE Z PN-ISO 7010
- OPRAWA AWARYJNA ZEWNĘTRZNA Z GRZAŁKĄ CNBOP AT 1H 3W IP65
- ŁĄCZNIK OŚWIETLENIA JEDNOBIEGUNOWY
- ŁĄCZNIK OŚWIETLENIA KORYTARZOWY

PRZYCISK PRZECIWPOŻAROWEGO WYŁĄCZNIKA PRĄDU PWP

Plafoniera zewnętrzna IP65 LED z czujnikiem zmierzchu i ruchu, zasilana z obwodu oś. pom. 1/5

ZALICZNIKOWE PRZYŁĄCZE KABLOWE nN 0,4kV - TRASA WG PZT

PARTER		
Nr pom.	Pomieszczenie	Pow. użytkowa
[]	[]	[m ²]
1/1	Magazyn	211,16
1/2	Magazyn	32,30
1/3	Magazyn	33,30
1/4	Magazyn	84,23
1/5	Wiatrołap	5,93
1/6	WC - przedsionek	2,76
1/7	WC - kabina ustępowa	3,68
1/8	Biuro	18,39
1/9	Archiwum	15,87
Razem:		407,62

Nazwa obiektu budowlanego:	MODERNIZACJA ISTNIEJĄCEGO BUDYNKU MAGAZYNOWEGO W RAMACH PROGRAMU "OCHRONY LUDNOŚCI I OBRONY CYWILNEJ"		
Adres obiektu budowlanego:	080207_2 MASZEWO - GMINA / 0007 MASZEWO / DZ.NR 233/2		E/03
Tytuł rysunku:	RZUT PARTERU - INST. OŚWIETLENIA		
Architekt projektant:	mgr inż. Marek Wrotkowski upr. LBS/0055/PBE/18 spec. elektr.		1:100
Architekt sprawdzający:	inż. Ryszard Grzegorzewski upr. 3/69 spec. elektr.		01.10.2025r.
PRACOWNIA PROJEKTOWO - USŁUGOWA. 66-110 Babimost, ul. Piłsudskiego 83; tel:/068/ 351 28 71; bogdan.radny@op.pl			
			

E/03

1:100

01.10.2025r.